

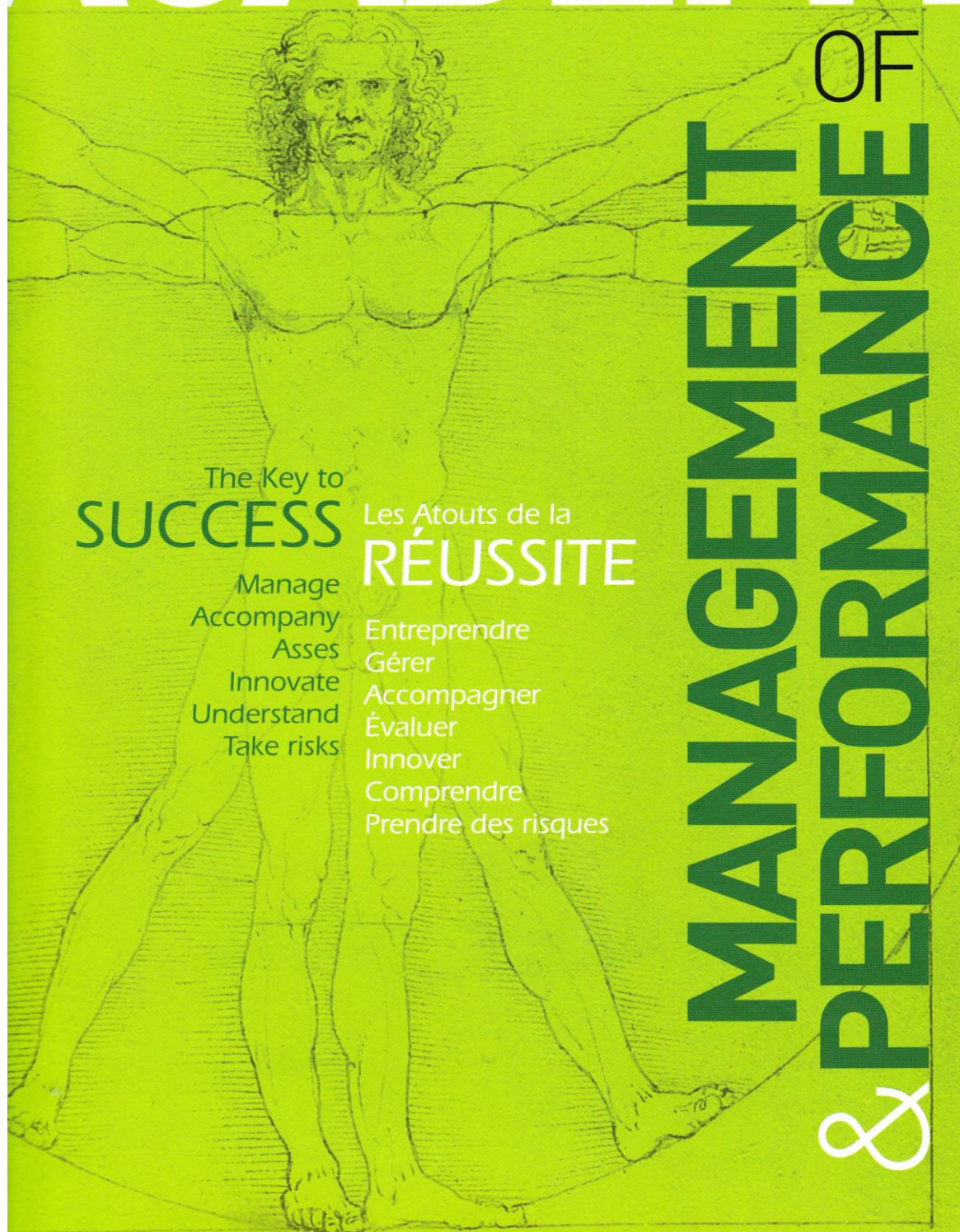
MANAGEMENT
SECTEUR
MEDICO-SOCIAL



UniMan

ACADEMY OF MANAGEMENT
AND PERFORMANCE

ACADEMY



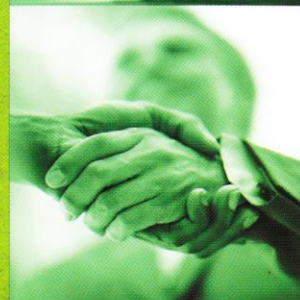
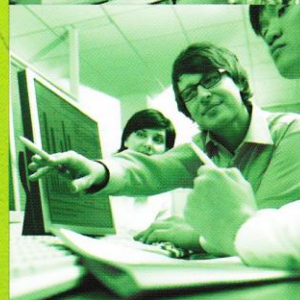
The Key to
SUCCESS

Manage
Accompany
Asses
Innovate
Understand
Take risks

Les Atouts de la
RÉUSSITE

Entreprendre
Gérer
Accompagner
Évaluer
Innover
Comprendre
Prendre des risques

OF MANAGEMENT & PERFORMANCE



Programmes de Formations

Bachelor – Bac + 3

- **Management et Gestion des organisations sanitaires et sociales**
Spécialisation bac + 3 dans le secteur médico-social.

Cycle Bac +5

- **Management Stratégique et Gestion Hospitalière**
Spécialisation bac + 5 dans le secteur médico-social, pour des participants ayant un cursus préparatoire en santé publique.

Cycle Bac +8

- **Recherche et Développement**
Ce cycle de formation est destiné aux participants souhaitant développer l'axe de recherche et le projet en milieu médico-social.

Management et Gestion des Organisations Sanitaires et Sociales Bachelor – Bac + 3

Le Bachelor – Bac+3, « Management et Gestion des organisations sanitaires et sociales» est un programme qui répond aux exigences de gestion des services médico- sociaux, publics ou privés.

Cette formation forme au métier de cadre manager dans un établissement de santé (clinique, hôpital, établissement d'hébergement pour personnes âgées dépendantes, Maison d'accueil spécialisée, Centre communal d'action sanitaire et sociale, etc.) ou un organisme complémentaire (mutuelle, institution de prévoyance, compagnie d'assurance). Elle apporte les concepts et les outils nécessaires à l'exercice de leur profession dans un contexte particulièrement mouvant.

Les stagiaires travaillent en parallèle sur un projet professionnel en lien avec une problématique relative à ce secteur d'activités et sont individuellement accompagnés par un coach dans la réalisation de leurs objectifs et de la mise en application de ce projet.

Ils participent également à des journées communes consacrées à leur projet professionnel favorisant l'échange d'expériences.

Accès Management et Gestion des organisations sanitaires et sociales

L'admission est réservée aux candidats titulaires d'un bac + 2 (L2, BTS, DUT, Bac+2, Ecole de commerce...). L'accès est possible en VAE ou VAP*.

Conditions d'admission :

- ✓ Dossier de candidature
- ✓ Epreuves écrites (rédaction, test de culture générale)
- ✓ Epreuve orale (entretien de motivation et entretien pédagogique)

*** Pour les Candidatures avec expérience professionnelle (VAP 85 ou VAE) :** Joindre au dossier de candidature Cv, diplômes et projet professionnel

Programme Management et Gestion des Organisations Sanitaires et Sociales

Séminaire d'Intégration

Projet Professionnel

Droit administratif de la santé,

Économie de la santé et management des organisations de la santé

Management d'équipe

Projet Professionnel

Gestion des conflits et communication interpersonnelle

Comptabilité générale

Analyse des politiques de santé et protection sociale complémentaire

Projet Professionnel

Droit de la santé et droits fondamentaux de la personne

Statistiques et traitement de l'information en santé

Analyse financière

Projet Professionnel

Fondamentaux du droit du travail

Contrôle de gestion médicalisé

Budget et planification

Droit de l'aide sociale Analyse Financière

Projet Professionnel

Systemes d'information en santé

Gestion des ressources humaines

Démarche qualité dans les organisations sanitaires et sociales

Projet Professionnel

Evaluations

Projet Professionnel recouvre les thèmes suivants :

Projet professionnel et méthodologie

Méthodologie du rapport d'activités

Accompagnement du stagiaire

Séminaire d'Intégration

Management Stratégique et Gestion Hospitalière Diplôme Bac + 5

Le Bac+5 « Management Stratégique et Gestion Hospitalière » est un programme de management stratégique qui permet aux étudiants et professionnels du secteur médical et médico-social, de valider, consolider ou enrichir des compétences en management stratégique, en prise de décisions, éléments clé de la performance d'un Etablissement hospitalier.

Il s'agit donc de préparer les futurs diplômés à des postes de responsabilité dans l'encadrement et la direction des établissements sanitaires et médico-sociaux ainsi qu'à des fonctions de chargés de mission dans les organismes payeurs et de tutelle, d'auditeurs et de consultants dans des cabinets spécialisés dans le secteur sanitaire et médico-social.

Les stagiaires travaillent en parallèle sur un projet professionnel en lien avec une problématique relative à ce secteur d'activités et sont individuellement accompagnés par un coach dans la réalisation de leurs objectifs et de la mise en application de ce projet.

Ils participent également à des journées communes consacrées à leur projet professionnel favorisant l'échange d'expériences.

Accès Management Stratégique et Gestion Hospitalière

L'admission est réservée aux candidats titulaires d'un Bac +4

M1 recommandés : Politique Economique et Sociale, Sciences Economiques / Entreprises, Sciences Economiques / Administration et gestion des entreprises, AES / Droit de l'entreprise et des affaires, Droit / Gestion, Economie, Droit, Santé

Pré-requis en santé publique, en sciences sanitaires et sociales, en sciences économiques et de gestion et en sciences juridiques ou sociales

Stage en établissement sanitaire ou médico-social est apprécié

L'accès est possible en VAE ou VAP *.

Conditions d'admission :

- ✓ Dossier de candidature
- ✓ Epreuve écrite (Test de culture médico-social et logique)
- ✓ Epreuve orale (entretien de motivation et entretien pédagogique)

*** Pour les Candidatures avec expérience professionnelle (VAP 85) ou avec expérience professionnelle (VAE) :** Joindre au dossier de candidature Cv, diplômes et projet professionnel

Programme Management Stratégique et Gestion Hospitalière

Séminaire d'Intégration

Projet Professionnel

Stratégie : Performance et compétitivité de l'Établissement de Santé

Management stratégique– Rôle du Manager

Calcul de coûts

Pilotage médico-économique

Projet Professionnel

Développement de leadership

Contexte réglementaire et juridique managérial du secteur sanitaire et médico-social

Diagnostic et audit de la stratégie

Gestion des établissements de santé

Projet Professionnel

Analyse Financière

Réglementation des relations de travail dans les OMMS

Gestion des ressources humaines dans les OMMS

Contrôle de performance des OMMS

Projet Professionnel

Management de projet

Gouvernance du système sanitaire et social

Leviers de Performance du Management

Développement durable et stratégie d'entreprise

Projet Professionnel

Outils d'aide à la Décision

Management de la qualité et des risques dans les OMMS

Evaluations

Stage en ingénierie de la santé

Projet Professionnel recouvre les thèmes suivants :

Methodologie du mémoire

Methodologie du rapport d'activités et réalisation du portefeuille de compétences

RECHERCHE ET DEVELOPPEMENT

Diplôme Bac + 8

Le Bac +8 « Recherche et Développement » est un cycle de formation dédié aux personnes souhaitant approfondir des thèmes consacrés au management et à la stratégie des entreprises sous forme d'un projet de recherche applicable aux entreprises.

Chaque participant est suivi individuellement par un professionnel-chercheur pour le guider dans sa démarche de recherche. Des modules communs sont intégrés tout au long de la formation afin de favoriser l'échange entre les participants et les enseignants pour une meilleure progression de chacun.

Accès bac +8 Recherche et Développement

L'admission est réservée aux candidats titulaires d'un Bac +5 (Ecole de commerce, Master2...). L'accès est possible en VAE ou VAP *.

Conditions d'admission :

- ✓ Dossier de candidature
- ✓ Projet de recherche détaillé
- ✓ Epreuve orale (entretien de motivation et entretien pédagogique)

*** Pour les Candidatures avec expérience professionnelle (VAP 85 ou VAE) :** Joindre au dossier de candidature Cv, diplômes et projet professionnel

Programme RECHERCHE ET DEVELOPPEMENT

Séminaire d'Intégration

Recherche et développement dans les entreprises

Recherche universitaire

Méthodologie de la recherche

Epistémologie des sciences humaines et de gestion

Le Management opérationnel et stratégique d'une équipe de Recherche et développement

Séminaire collectif de présentation des recherches

Analyse des données

Performance des entreprises

Projet de recherche

Le Laboratoire de recherche Labo-décision

Livres

- **Identité psychosociale, diagnostic et renforcement** (1998), MC2R
- **Représentations sociales et prise de décisions** in Roland Lévy- P Adair, Psychologie économique Paris, Economica (1998)

Articles

- **Quand l'art de manager devient une science**, Management de et par l'explicitation des processus de décision, (2007),
- **Schémas cognitifs de base et aide à la prise de décisions** (1990), Nouvelles Etudes psychologiques, 4-1, p. 63-82
- **Représentations sociales, Jugements et mémorisation, Trois recherches expérimentales** (1995), Papers on social representations
- **D'un espace à l'autre : Comment construire une identité capable de mouvement créatif ?** (1996) Communication au rassemblement du Maïs à Albertville
- **L'entretien d'explicitation des processus décisionnels, Organisation et communication**, Bordeaux, 1998,
- **La dissidence, une exclusion porteuse de création sociale**, Troisième conférence internationale de psychologie sociale en langue française, Turin, (1998)
- Michit R. Comon T **L'évaluation des processus décisionnels au cœur du management des compétences**, 1999, in éducation permanente n°136 supplément EDF
- Michit R. Comon T **A priori fondamentaux, idéologie et représentations sociales, études de leurs rapports structurels**, Rennes, 4° Colloques de psychologie appliquée (1999)
- Michit, R. **L'objectivation des communications en groupe dans le cadre de la Résolution de problèmes complexes**, Communications et organisations, juin 2001
- Comon T., Michit R., **Accompagner les managers à la prise de décision : une découverte de soi comme acteur pragmatique efficace**, in Education permanente Pratique d'accompagnement 2002)
- Michit, Comon **Les principes de la créativité en entreprise: étude expérimentale**, à paraître 2007
- Michit R., **La démocratie est-elle possible dans une communauté d'Emmaüs**, 2000
- Michit R., Common T., **De la compréhension des univers de relations à la gestion de conflits**, 2006
- Common T., Michit R., **L'analyse de pratiques dans une perspective de professionnalisation de managers**,
- Michit R., **Une méthode d'explication de la structure du processus décisionnel des individus et des groupes**,
- Michit R., **Schéma de l'identité psychosociale**, 2001

NOS TARIFS - TUITION FEES

MANAGEMENT - SECTEUR SOCIAL ET HOSPITALIER			
Formations	Niveau		Tarifs*
MANAGEMENT ET GESTION DES ORGANISATIONS SANITAIRES ET SOCIALES	Bachelor	3 ^{ème} année	3500€
MANAGEMENT STRATEGIQUE ET GESTION HOSPITALIERE	Bac+5	5 ^{ème} année	5000€
RECHERCHE			
Formations	Niveau		Tarifs*
RECHERCHE ET DEVELOPPEMENT	Bac + 5	5 ^{ème} année	5000€
RECHERCHE ET DEVELOPPEMENT	Bac+8	1 ^{ère} année	3000€
		2 ^{ème} année	3000€
		3 ^{ème} année	3000€
FORMATION CONTINUE			
VALIDATION DES ACQUIS PAR L'EXPERIENCE (VAE)	Formule		Tarifs*
	Inscription simple		1500 €
	Forfait (12 heures de suivi)		2500 €
	Forfait (24 heures de suivi)		3500 €

*Tarifs hors taxes étudiants et particuliers. TVA à ajouter pour les financements dédiés aux entreprises (DIF, CIF...), ou prise en charge par l'entreprise.