

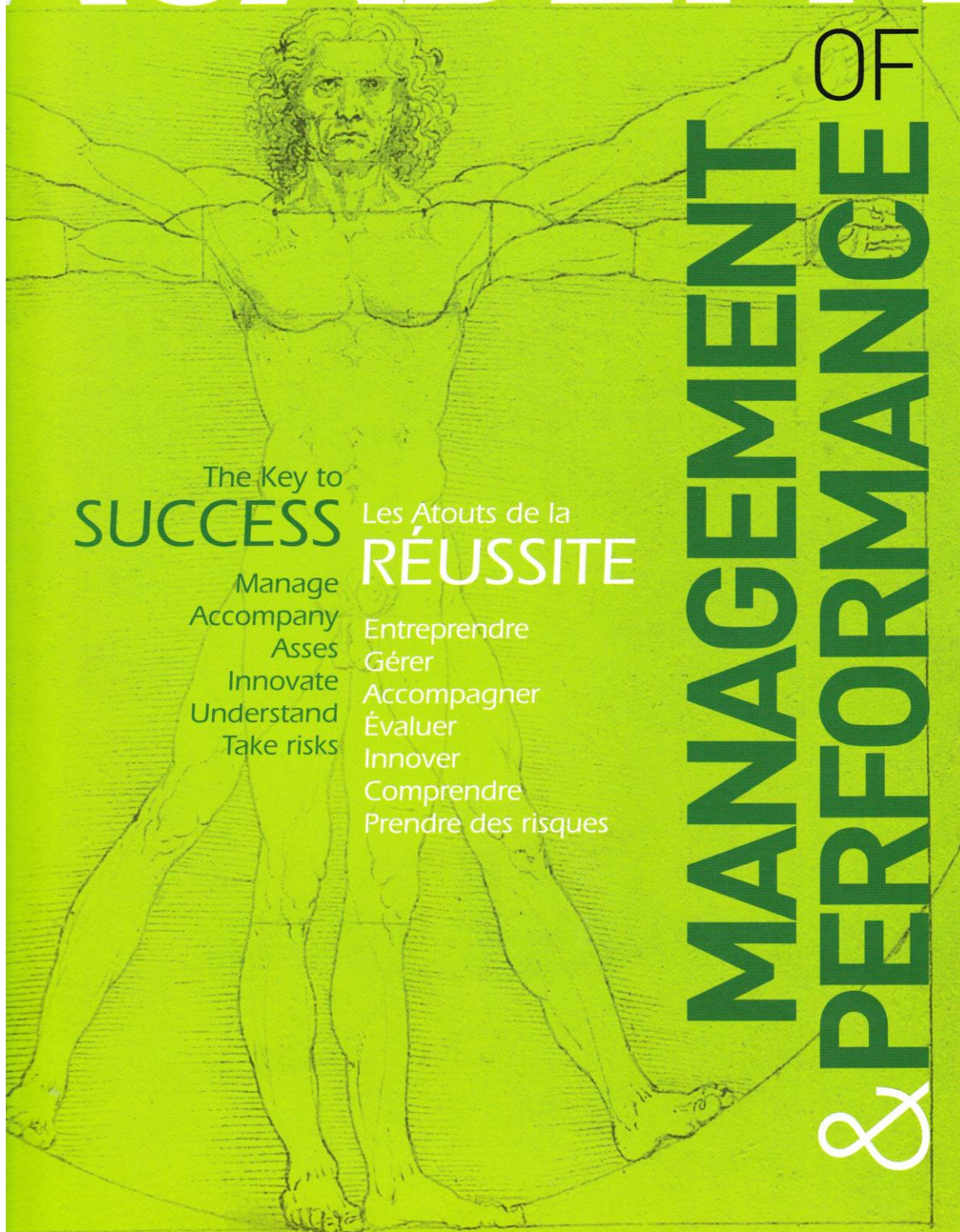
RECHERCHE ET  
DEVELOPPEMENT



UniMan

ACADEMY OF MANAGEMENT  
AND PERFORMANCE

ACADEMY



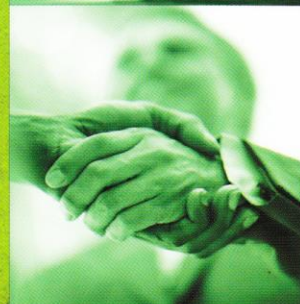
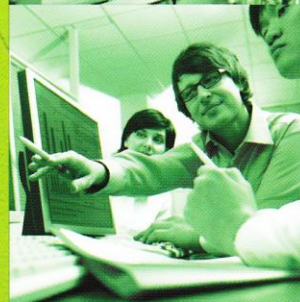
The Key to  
**SUCCESS**

Manage  
Accompany  
Asses  
Innovate  
Understand  
Take risks

Les Atouts de la  
**RÉUSSITE**

Entreprendre  
Gérer  
Accompagner  
Évaluer  
Innover  
Comprendre  
Prendre des risques

OF  
**MANAGEMENT**  
**PERFORMANCE**  
&



w w w . u n i m a n . f r



## Programme de Recherche

### **Cycle Bac +8**

- **Recherche et Développement**

Ce cycle de formation est destiné aux participants souhaitant développer l'axe de recherche et le projet en milieu médico-social.

## RECHERCHE ET DEVELOPPEMENT

### Diplôme Bac + 8

Le Bac +8 « Recherche et Développement » est un cycle de formation dédié aux personnes souhaitant approfondir des thèmes consacrés au management et à la stratégie des entreprises sous forme d'un projet de recherche applicable aux entreprises.

Chaque participant est suivi individuellement par un professionnel-chercheur pour le guider dans sa démarche de recherche. Des modules communs sont intégrés tout au long de la formation afin de favoriser l'échange entre les participants et les enseignants pour une meilleure progression de chacun.

#### Accès bac +8 Recherche et Développement

L'admission est réservée aux candidats titulaires d'un Bac +5 (Ecole de commerce, Master2...). L'accès est possible en VAE ou VAP \*.

##### Conditions d'admission :

- ✓ Dossier de candidature
- ✓ Projet de recherche détaillé
- ✓ Epreuve orale (entretien de motivation et entretien pédagogique)

**\* Pour les Candidatures avec expérience professionnelle (VAP 85 ou VAE) :** Joindre au dossier de candidature Cv, diplômes et projet professionnel

#### Programme RECHERCHE ET DEVELOPPEMENT

Séminaire d'Intégration

Recherche et développement dans les entreprises

Recherche universitaire

Méthodologie de la recherche

Epistémologie des sciences humaines et de gestion

Le Management opérationnel et stratégique d'une équipe de Recherche et développement

Séminaire collectif de présentation des recherches

Analyse des données

Performance des entreprises

Projet de recherche

## Le Laboratoire de recherche Labo-décision

### Livres

- **Identité psychosociale, diagnostic et renforcement** (1998), MC2R
- **Représentations sociales et prise de décisions** in Roland Lévy- P Adair, Psychologie économique Paris, Economica (1998)

### Articles

- **Quand l'art de manager devient une science**, Management de et par l'explicitation des processus de décision, (2007),
- **Schémas cognitifs de base et aide à la prise de décisions** (1990), Nouvelles Etudes psychologiques, 4-1, p. 63-82
- **Représentations sociales, Jugements et mémorisation, Trois recherches expérimentales** (1995), Papers on social representations
- **D'un espace à l'autre : Comment construire une identité capable de mouvement créatif ?** (1996) Communication au rassemblement du Maïs à Albertville
- **L'entretien d'explicitation des processus décisionnels, Organisation et communication**, Bordeaux, 1998,
- **La dissidence, une exclusion porteuse de création sociale**, Troisième conférence internationale de psychologie sociale en langue française, Turin, (1998)
- Michit R. Comon T **L'évaluation des processus décisionnels au cœur du management des compétences**, 1999, in éducation permanente n°136 supplément EDF
- Michit R. Comon T **A priori fondamentaux, idéologie et représentations sociales, études de leurs rapports structurels**, Rennes, 4° Colloques de psychologie appliquée (1999)
- Michit, R. **L'objectivation des communications en groupe dans le cadre de la Résolution de problèmes complexes**, Communications et organisations, juin 2001
- Comon T., Michit R., **Accompagner les managers à la prise de décision : une découverte de soi comme acteur pragmatique efficace**, in Education permanente Pratique d'accompagnement 2002)
- Michit, Comon **Les principes de la créativité en entreprise: étude expérimentale**, à paraître 2007
- Michit R., **La démocratie est-elle possible dans une communauté d'Emmaüs**, 2000
- Michit R., Common T., **De la compréhension des univers de relations à la gestion de conflits**, 2006
- Common T., Michit R., **L'analyse de pratiques dans une perspective de professionnalisation de managers**,
- Michit R., **Une méthode d'explication de la structure du processus décisionnel des individus et des groupes**,
- Michit R., **Schéma de l'identité psychosociale**, 2001

## NOS TARIFS - TUITION FEES

<b>RECHERCHE</b>			
Formations	Niveau		Tarifs*
RECHERCHE ET DEVELOPPEMENT	Bac + 5	5 <sup>ème</sup> année	5000€
RECHERCHE ET DEVELOPPEMENT	Bac+8	1 <sup>ère</sup> année	3000€
		2 <sup>ème</sup> année	3000€
		3 <sup>ème</sup> année	3000€